

ПУТЕШЕСТВИЕ ПО КАРТЕ МИРА

# ГОРЫ

ВИКТОРИНА



МУЗЕЙ *on-line*

# КТО НЕ СЛЫШАЛ ОБ ЭТИХ ВЕРШИНАХ!

**А. ОЛИМП**

**Б. ЭЛЬБРУС**

**В. КИЛЛИМАНДЖАРО**

**Г. ЭВЕРЕСТ**

**Д. МОНБЛАН**

**Е. БОЛЬШОЙ АРАРАТ**

ПРОВЕРЬ СЕБЯ - ЧТО ТЫ О НИХ ЗНАЕШЬ?



1 - Какая гора принадлежит сразу двум европейским государствам?

2 - У этой горы много названий – «Божественная мать ветров», «Гора над которой не могут пролетать птицы», Джомолунгма и другие. Но мы привыкли к ее более короткому названию.

3 - Считается, что именно к этой горе пристал Ноев ковчег.

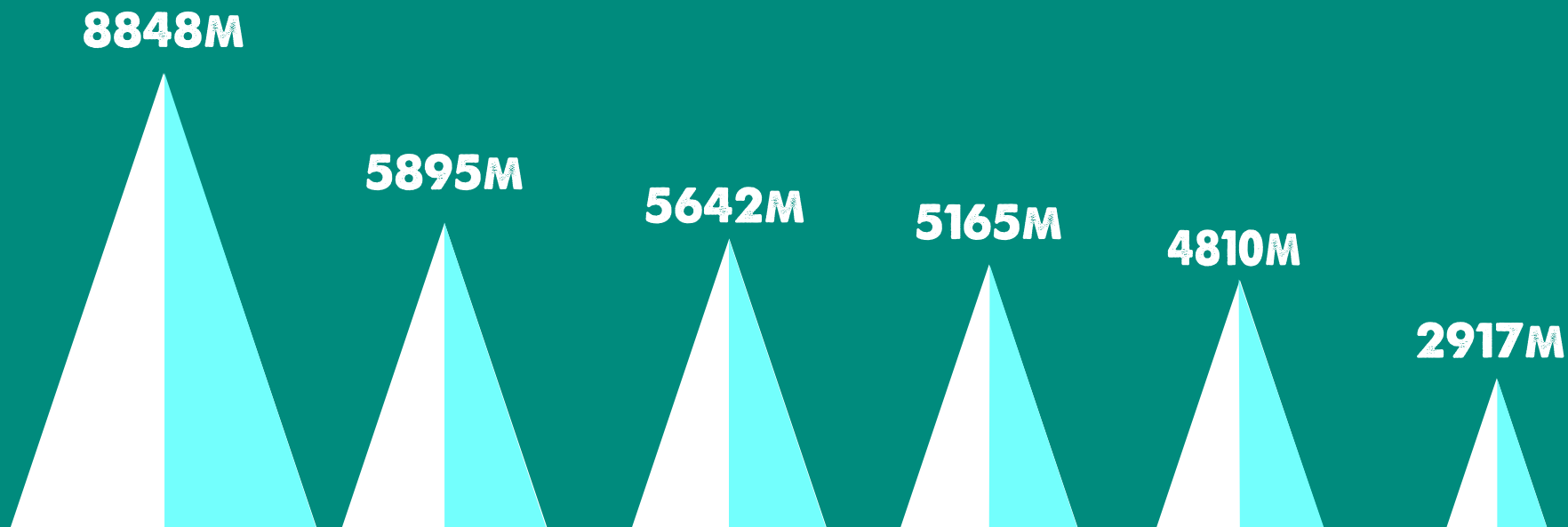
4 - По преданию, на этой горе жили греческие боги.

5 - Именно сюда шел Гиппопотам от Занзибара, когда кричал он и пел:  
«Слава, слава Айболиту,  
Слава добрым докторам!»

6 - Самый высокий стратовулкан Евразии.

**А. ОЛИМП   Б. ЭЛЬБУС   В. КИЛЛИМАНДЖАРО   Г. ЭВЕРЕСТ   Д. МОНБЛАН   Е. БОЛЬШОЙ АРАРАТ**

РАСПОЛОЖИ ЭТИ ГОРЫ «ПО РОСТУ», НАЧИНАЯ С САМОЙ ВЫСОКОЙ



**А. ОЛИМП** **Б. ЭЛЬБРУС** **В. КИЛЛИМАНДЖАРО** **Г. ЭВЕРЕСТ** **Д. МОНБЛАН** **Е. БОЛЬШОЙ АРАРАТ**

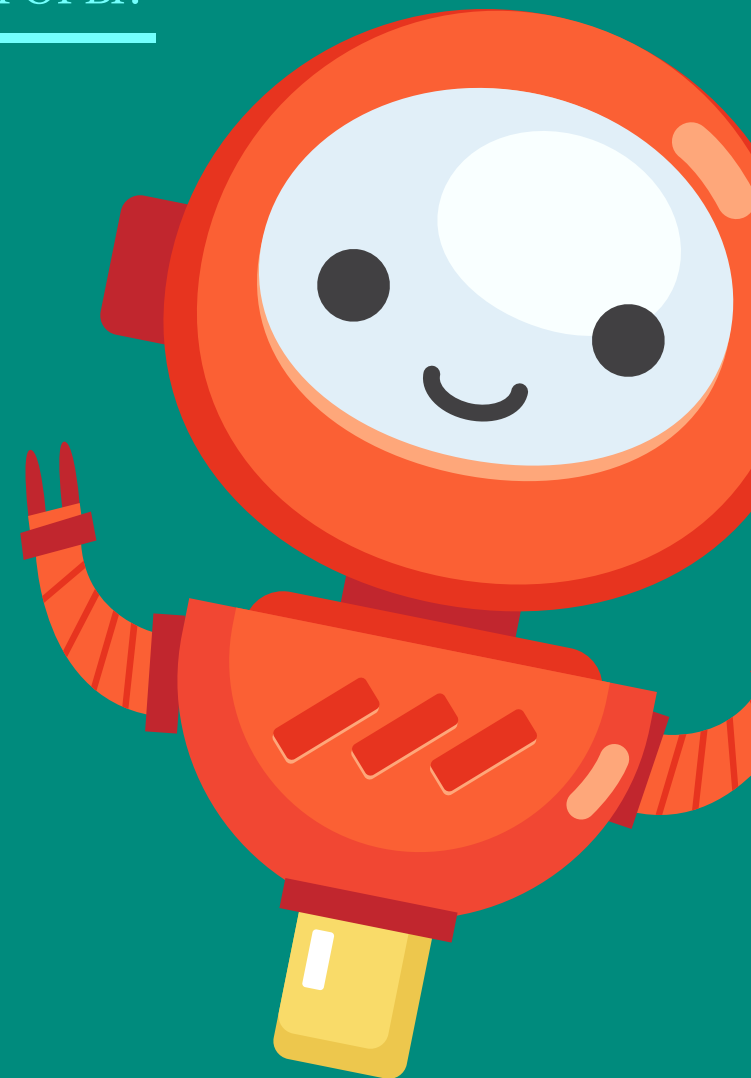
1 –  2 –  3 –  4 –  5 –  6 –

Ответы: 1 – Г, 2 – Б, 3 – В, 4 – Е, 5 – Д, 6 – А

## КАКИМ ГОРНЫМ СИСТЕМАМ ПРИНАДЛЕЖАТ ЭТИ ГОРЫ?

- ☐ 1 – Гималаи
- ☐ 2 – Армянское нагорье
- ☐ 3 – Альпы
- ☐ 4 – Кавказ
- ☐ 5 – Восточно-Африканское плоскогорье
- ☐ 6 – горы Пиерия

**А. ОЛИМП   Б. ЭЛЬБРУС**  
**В. КИЛИМАНДЖАРО   Г. ЭВЕРЕСТ**  
**Д. МОНБЛАН   Е. БОЛЬШОЙ АРАРАТ**



Ответы: 1 - Г, 2 - Е, 3 - Д, 4 - Б, 5 - В, 6 - А

## А ТЕПЕРЬ ПОСМОТРИ, КАК ВЫГЛЯДЯТ ЭТИ ГОРЫ



**А. ОЛИМП**



**Б. ЭЛЬБРУС**



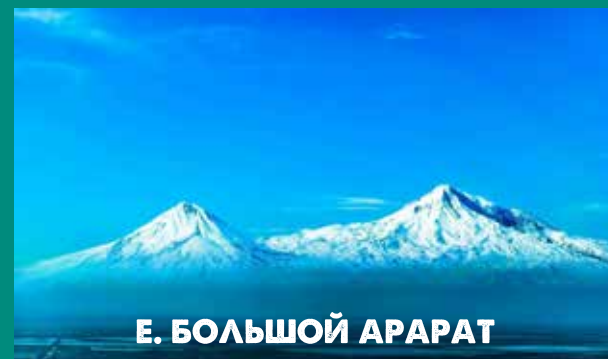
**В. КИЛИМАНДЖАРО**



**Г. ЭВЕРЕСТ**



**Д. МОНБЛАН**



**Е. БОЛЬШОЙ АРАРАТ**