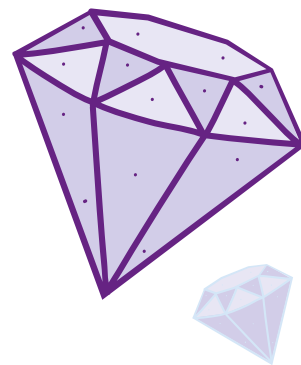


геологический кроссворд

# ПЕРВОЕ МЕСТОРОЖДЕНИЕ АЛМАЗОВ



В 2024 году исполняется 70 лет со дня открытия первого коренного месторождения алмазов в нашей стране.

Алмаз. Это название известно каждому. С ним ассоциируются представления о несравненном блеске и непревзойдённой твёрдости. Но алмаз – это не только драгоценность, это и материал, необходимый в промышленности, стратегическое сырьё, источник информации для учёных.

С древнейших времён алмазы добывались из россыпей, образовавшихся в процессе разрушения коренных месторождений. С середины XIX века в Южной Африке началась промышленная разработка коренных месторождений – так называемых трубок взрыва. В нашей стране первые месторождения алмазов были открыты на Урале почти два столетия назад, но это были небольшие россыпи, не покрывающие все потребности страны.

В августе 1954 г. молодым геологом Ларисой Анатольевной Попугаевой была открыта первая алмазоносная трубка взрыва в нашей стране. Это было выдающееся событие для всей страны, из тех, что называют «открытиями века». Оно состоялось благодаря разработке ленинградскими учёными нового метода поисков алмазов по минералам-спутникам, после чего последовала целая череда новых открытий, и уже к 1955 г. было открыто 15 коренных месторождений алмазов.



## ПО ГОРИЗОНТАЛИ

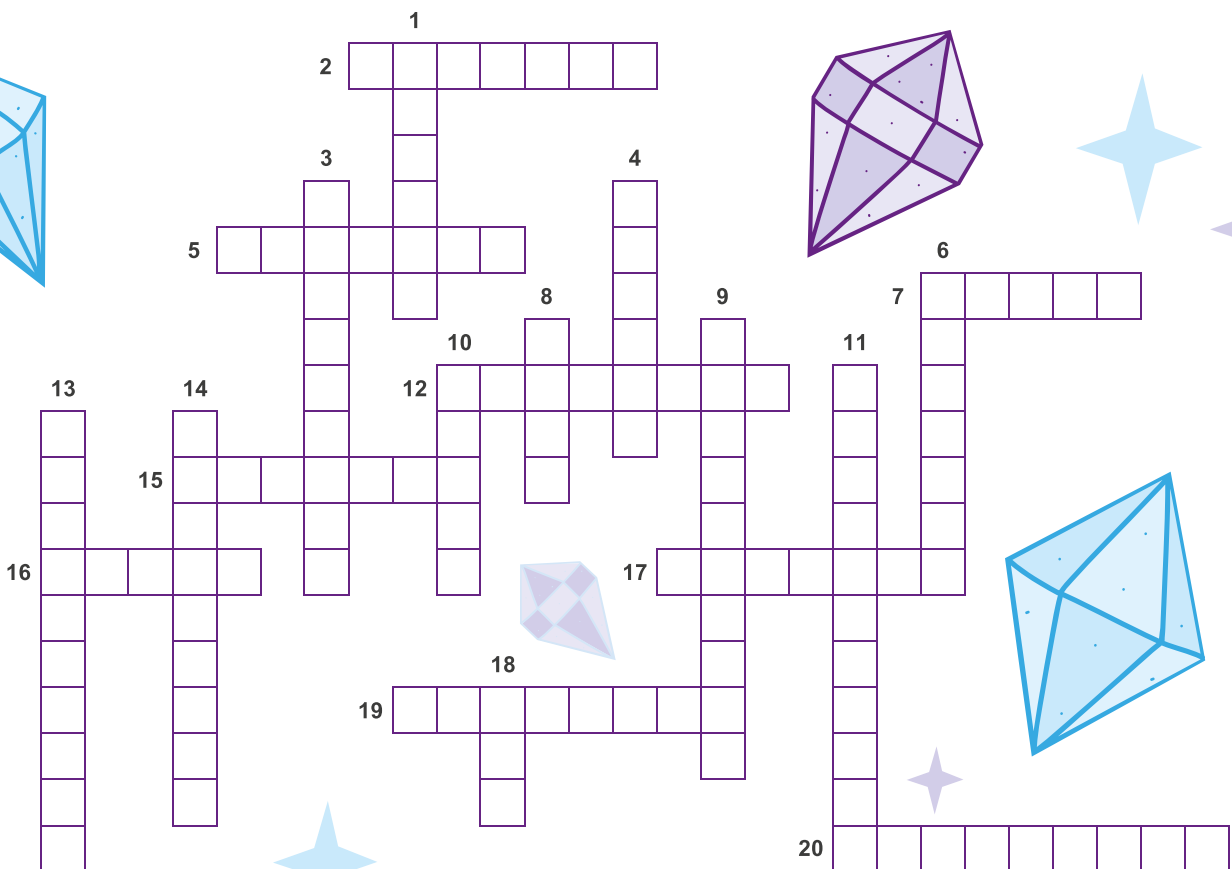
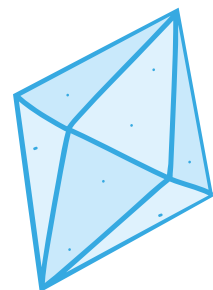
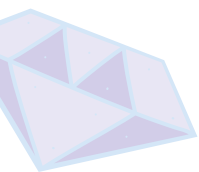
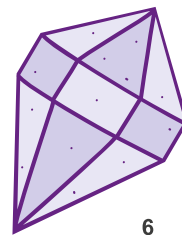
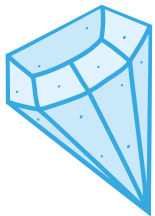
2. Химический элемент, из атомов которого состоит алмаз.
5. Название первой алмазоносной трубки в СССР.
7. Город в Предуралье, административный центр края, на территории которого в 1829 г. 14-летним мальчиком из деревни Павлом Поповым был найден первый в России алмаз.
12. Название крупнейшего (3106 карат) алмаза, найденного в Южной Африке в 1905 году.
15. Наиболее распространённая форма кристаллов алмаза.
16. Минерал, силикат из группы гранатов, спутник а
17. Город, в котором установлен памятник Ларисе Попугаевой.
19. Город в Южной Африке, образовавшийся на месте, где в конце 60-х годов XIX века впервые в истории человечества были обнаружены коренные месторождения алмазов – трубки взрыва.
20. Магматическая горная порода, как правило, слагающая трубки взрыва. Может содержать алмазы в промышленной концентрации.

## ПО ВЕРТИКАЛИ

1. Непрозрачный минерал с низкой твёрдостью, имеющий такой же состав, как и алмаз.
3. Алмаз, которому посредством обработки придана форма,

максимально выявляющая его естественный блеск.

4. Крупнейший регион России, на территории которого было впервые открыто коренное месторождение алмазов, и где до сих пор добывается большая часть алмазов России.
6. Один из крупнейших метеоритных кратеров Земли, расположенный в Сибири. В пределах данного кратера находятся уникальные по запасам месторождения алмазов, происхождение которых связано с падением метеорита.
8. Концентрат тяжёлых минералов, остающихся после промывки в воде природных рыхлых отложений или раздробленных горных пород, получаемый с целью поисков коренных и россыпных месторождений алмазов, золота, платиноидов и т. д.
9. Разработчик метода поисков алмазов по «пироповой дорожке», начальник геологической партии, в которой работала Лариса Попугаева.
10. Единица массы, используемая в ювелирном деле для выражения веса драгоценных камней.
11. Город в Северо-Западном федеральном округе РФ, административный центр области, на территории которой добывают алмазы.
13. Советский учёный, первым (в 1939 году) выполнивший термодинамический расчёт линии равновесия графит-алмаз и сформулировавший основные направления работ по получению искусственных алмазов.
14. Великий русский учёный, именем которого названо крупнейшее в Европе месторождение алмазов.
18. Самое крупное месторождение алмазов в России, ставшее вторым по счёту коренным месторождением в нашей стране.



### ОТВЕТЫ:

**ПО ГОРИЗОНТАЛИ** 2. углерод 5. Зарница 7. Пермь 12. Куллинан 15. октаэдр 16. пироп 17. Удачный 19. Кимберли 20. кимберлит

**ПО ВЕРТИКАЛИ** 1. графит 3. бриллиант 4. Якутия 6. Попигаев 8. шлик 9. Сарсадских 10. карат 11. Архангельск 13. Лейпунский 14. Ломоносов 18. Мир